



www.lomilux.ro

LoMiLux

■ VERNICI PER LEGNO ■

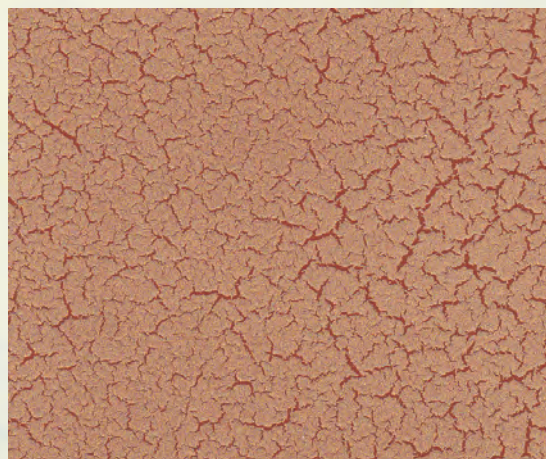
EFFETTE SPECIALE



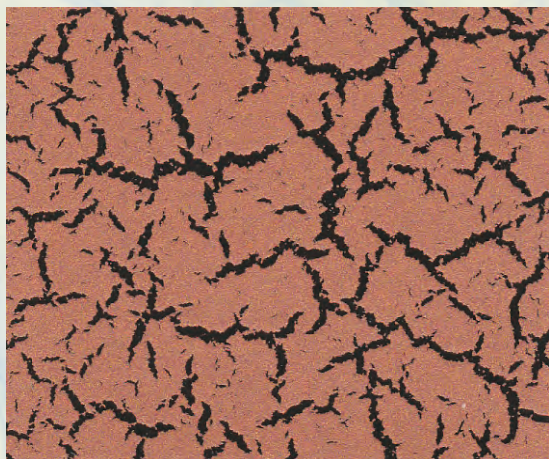
Crackly Effect / Screpolante



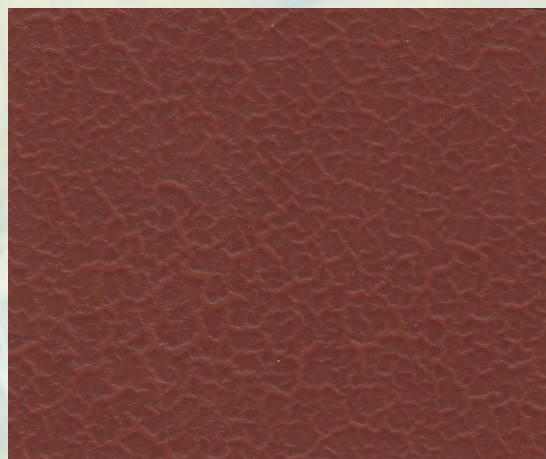
SCREPOLANTE 1



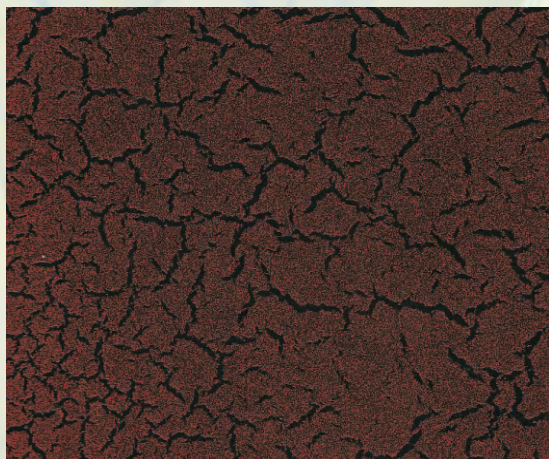
SCREPOLANTE 2



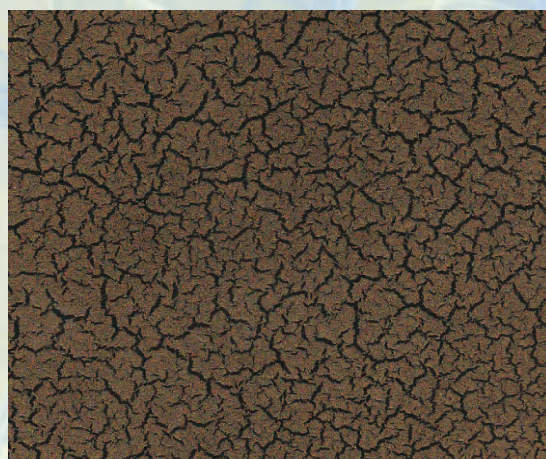
SCREPOLANTE 3



SCREPOLANTE 4



SCREPOLANTE 5



SCREPOLANTE 6



www.lomilux.ro

LoMiLux

■ VERNICI PER LEGNO ■

EFFETTE SPECIALE



Crackly Effect / Screpolante



Descriere:

Finisaj monocomponent pe baza de solvent, transparent sau pigmentat, al carui principala caracteristica consta in formarea unor crapaturi iregulate in suprafata, reproducand astfel senzatia perceputa in urma atingerii unui mobilier vechi, antic.

Utilizare:

Suprafete lemnoase, plastic*, sticla*.

*Dupa aplicarea unui primer corespunzator.

Aplicare:

Pe piesa se aplica grund poliuretanic sau poliesteric. Apoi se pulverizeaza un strat de lac transparent sau pigmentat in culoarea dorita pentru fundal, in baza nitro LN180. Dupa 30-60 de minute de uscare, se aplica efectul Crackly - cod produs SC (de la Screpolante).

Observatii:

Folosind in SC diluant D1016 inloc de D1001, puteti obtine o uscare mai rapida, dar aceasta va cauza si obtinerea unui alt efect - crapaturi mai putin pronuntate, mai fine.

Dimensiunea crapaturilor depinde de cantitatea aplicata, iar uniformitatea acestora de uniformitatea aplicarii efectului.

Inainte de finisarea produsului, recomandam efectuarea unor teste preliminare.

Supraaplicare:

Efectul se supraaplica cu un strat subtire de lac acrilic seria OAC363, dupa cel putin 2 ore de la aplicarea efectului.

Culori disponibile:

SC753 - transparent, SC750 - alb, SC751ORO - aur (gold), SC751RAME - cupru, SC751 - multi color, SC751 iridescent. Efectul de asemenea poate fi preparat in orice culoare din paletarele noastre ICA, RAL, NCS sau cel de metalizate.

Despre exemplele prezentate:

SCREPOLANTE 1: LN180N - lac nitro negru, SC750 - efect screpolante alb, OAC363 - lac acrilic transparent;
SCREPOLANTE 2: LN180/N0176 - lac nitro culoare N0176, SC751ORO - aur, OAC363 - lac acrilic transparent;
SCREPOLANTE 3: LN180N - lac nitro negru, SC751RAME - cupru, OAC363 - lac acrilic transparent;
SCREPOLANTE 4: LN180/N0179 - lac nitro culoare N0179, SC753 - transparent, OAC363 - lac acrilic transparent;
SCREPOLANTE 5: LN180N - lac nitro negru, SC751/N10 - multicolor verde-maro, OAC363 - lac acrilic transparent;
SCREPOLANTE 6: LN180N - lac nitro negru, SC751/N205 - culoare aur iridescent, OAC363 - lac acrilic transparent;

Pentru orice informatii suplimentare va rugam sa apelati cu incredere la specialistii nostri din zona - lista completa o gasiti pe www.lomilux.ro/contact.html



www.lomilux.ro

LoMiLux

■ VERNICI PER LEGNO ■

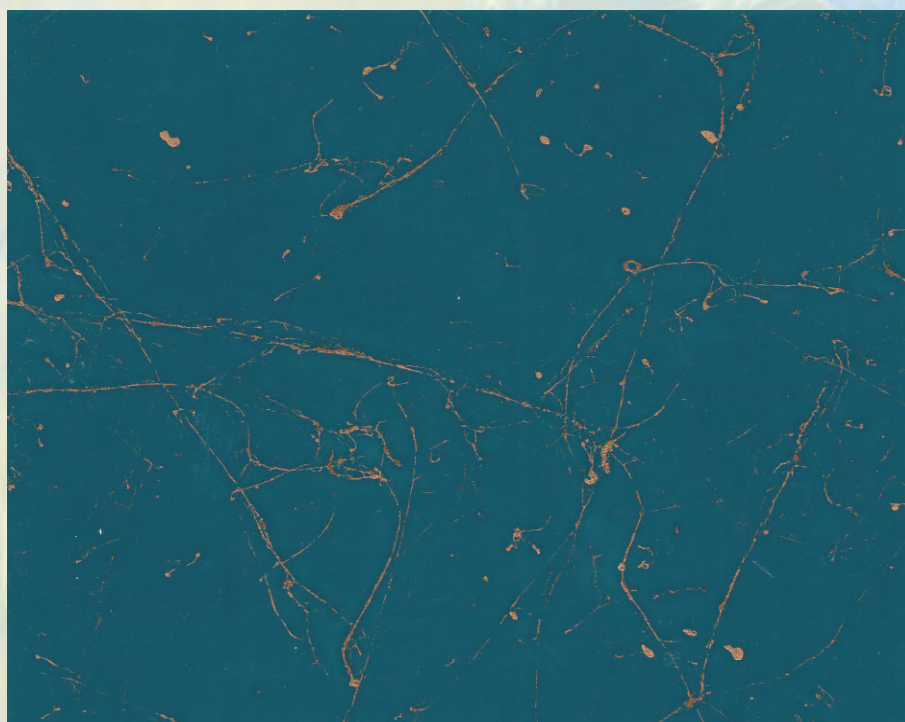
EFFETTE SPECIALE



Marble Effect / Filamentoso (Marmura)



FILAMENTOSO 1



FILAMENTOSO 2



www.lomilux.ro

LoMiLux

■ VERNICI PER LEGNO ■

EFECTE SPECIALE



Marble Effect / Filamentoso (Marmura)

Descriere:

Finisaj monocomponent pigmentat, care in urma aplicarii iese din pistol sub forma unor filamente, imitand astfel efectul de marmura.

Utilizare:

Suprafete lemnoase, plastic*, sticla*.

*Dupa aplicarea unui primer corespunzator.

Caracteristici:

Grosimea filamentelor variaza in functie apertura pistolului (reglajul de debit);

Aplicare:

Se aplica pe piesa grund poliuretanic sau pe baza de apa. Dupa uscare si slefuire urmeaza un lac pigmentat mat, poliuretanic sau pe baza de apa, in culoarea dorita pentru fundal. La final se aplica efectul Marble - cod produs FL, se livreaza pregatit pentru aplicare.

Observatii:

Filamentele prea groase vor necesita mai multe straturi de supraaplicare, pentru a permite obtinerea unei suprafete netede. Pentru a evita acest inconvenient, efectul Marble poate fi aplicat imediat dupa culoarea de fundal, ud pe ud. Aceasta metoda va permite globarea filamentelor in substrat, evitandu-se astfel denivelarile in final.

Inainte de finisarea produsului, recomandam efectuarea unor teste preliminare.

Supraaplicare:

Efectul se supraaplica cu un strat subtire de lac poliuretanic transparent mat sau lucios. In caz ca este nevoie sa mai aplicati o mana de lac transparent, asteptati 30-60 min la 20°C si umiditate relativa 65%, slefuiti si repetati supraaplicarea.

Uscare: 6-8 ore la 20°C si 65% umiditate relativa.

Culori disponibile:

FI10 - alb; Se poate obtine orice culoare din paletarele noastre ICA, RAL sau NCS;

Despre exemplele prezentate:

FILAMENTOSO 1 - OP383N - lac poliuretanic negru mat, FL10, OP385G90 - lac poliuretanic luciu 90%;

FILAMENTOSO 2 - OP383/N0199 - lac poliuretanic mat, culoare N0199, FLCA39 - aur, OP385G90 - lac poliuretanic luciu 90%;

Pentru orice informatii suplimentare va rugam sa apelati cu incredere la specialistii nostri din zona. Lista completa o gasiti pe www.lomilux.ro/contact.html



www.lomilux.ro

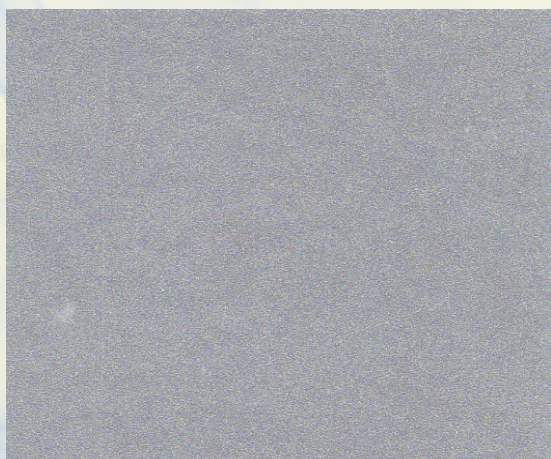
LoMiLux

■ VERNICI PER LEGNO ■

EFECTE SPECIALE



Mettalic / Metallizzato (Metalizat)



METALLIZZATO 1



METALLIZZATO 2



METALLIZZATO 3



METALLIZZATO 4



METALLIZZATO 5



METALLIZZATO 6



www.lomilux.ro

LoMiLux

■ VERNICI PER LEGNO ■

EFFETTE SPECIALE



Mettalic / Metallizzato (Metalizat)

Descriere:

Vopsea monocomponenta metalizata (cu pulbere de metal) ce ofera dupa aplicare un finisaj cromat, similar celui obtinut in urma procedurii de galvanizare (se refera la metallizzato 1 si 2), sau vopsea mono/bicomponenta care dupa aplicare confera suprafetei vopsite un aspect metalizat (metallizzato 3, 4, 5, 6).

Utilizare:

Suprafete lemnoase, plastic*, sticla*.

*Dupa aplicarea unui primer corespunzator.

Aplicare:

Pentru efectul metallizzato 1 si 2 - cod produs VM2000 - se aplica o culoare de fundal pe suprafata grunduita si slefuita, in exemplele prezentate este OP400IT/N0244. Dupa 2-3 ore de uscare la 20°C si 65% umiditate relativa, fara slefuire, se aplica un strat subtire de VM2000.

Pentru efectul metallizzato 3, 4, 5, 6 - cod produs VM - se poate aplica catalizat sau necatalizat (varianta bicomponenta ofera o adeziune si o rezistenta mai buna), prin mai multe treceri incrucisate, evitandu-se acumulari de strat prea gros. Un strat aplicat prea gros, va provoca aparitia unor pete in suprafata, datorita fenomenului de "plutire" al aluminiului din compozitie.

Observatii:

Pentru a obtine un efect metalizat perfect, VM2000 se va aplica peste un substrat mat si neslefuit - un negru sau gri poliuretanic. Pentru a obtine efectul din exemplul metallizzato 2, peste VM2000 se va aplica un lac acrilic colorat cu seria de coloranti pentru bairuri - CN. Recomandam efectuarea unor teste preliminare.

Supraaplicare:

Dupa 2-3 ore de uscare la 20°C si 65% umiditate relativa, VM poate fi supraaplicat cu lac acrilic transparent, mat sau lucios, seriile OAC... / LAC... .

Culori disponibile:

VM2000 - crom, VM2000 poate fi preparat in orice culoare din paletarul nostru de metalizate;

Vm603 - granulatatie fina, VM700 - granulatatie mare, VM900 - granulatatie medie, VM1000 - granulatatie extra-fina, VM poate fi preparat in orice nuanta din paletarul de metalizate.

Despre exemplele prezentate (nu sunt foarte concludente datorita caracterului static al imaginii):

METTALLIZZATO 1 - OP400IT/N0244, VM2000, LAC367 - lac acrilic lucios;

METTALLIZZATO 2 - OP400IT/N0244, VM2000, LAC367 + CN826 - lac acrilic lucios colorat cu CN826 4%;

METTALLIZZATO 3 - OP400IT, VM603, LAC367 - lac acrilic lucios;

METTALLIZZATO 4 - OP400IT, VM900, LAC367 - lac acrilic lucios;

METTALLIZZATO 5 - OP400IT, VM1000, LAC367 - lac acrilic lucios;

METTALLIZZATO 6 - OP400IT, VM700, LAC367 - lac acrilic lucios;

Pentru orice informatii suplimentare va rugam sa apelati cu incredere la specialistii nostri din zona. Lista completa o gasiti pe www.lomilux.ro/contact.html



www.lomilux.ro

LoMiLux

■ VERNICI PER LEGNO ■

EFECTE SPECIALE



Mother of pearl / Madreperlato



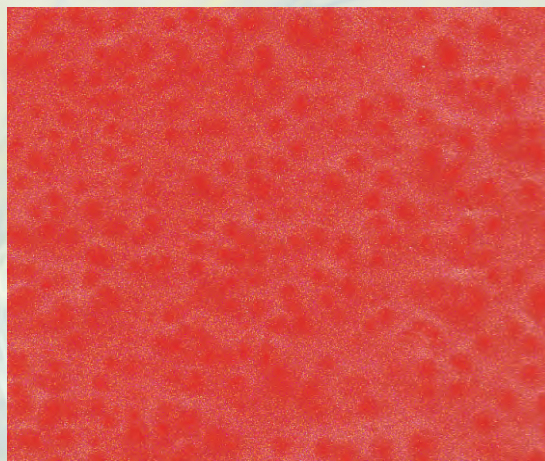
MADREPERLATO 1



MADREPERLATO 2



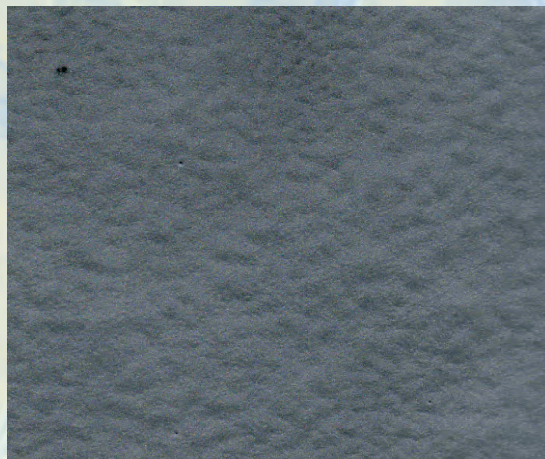
MADREPERLATO 3



MADREPERLATO 4



MADREPERLATO 5



MADREPERLATO 6



www.lomilux.ro

LoMiLux

■ VERNICI PER LEGNO ■

EFECTE SPECIALE



Mother of pearl / Madreperlato (Perlat)

Descriere:

Finisaj bicomponent incolor, cu continut de particule care produc reflexii de lumina asemanatoare perlelor.

Utilizare:

Suprafete lemnoase, plastic*, sticla*.

*Dupa aplicarea unui primer corespunzator.

Caracteristici:

Vopselele noastre perlate sunt incolore, iar culoarea finala este data de substrat, dar cu o intensitate mai redusa fata de cea initiala..

Aplicare:

MP se catalizeaza cu C153AP in proportie de 50% si se dilueaza 10-20% cu D1010.

Se aplica un grund poliuretanic pe baza de solvent sau pe baza de apa si se slefuieste dupa uscare. Urmeaza un strat poliuretanic pigmentat pe baza de solvent sau pe baza de apa, iar dupa 3-4 ore de uscare la 20°C si 65% umiditate relativa, se aplica Mother of Pearl (MP) prin pulverizare, sub forma unui strat uniform (fara incrucisare).

Pentru efectul perlat cu lovitura de ciocan (Hammered Mother of Pearl), se aplica MP100M la presiune de 2 atm. Un alt efect perlat cu lovitura de ciocan se poate obtine stropind suprafata peste care urmeaza sa se aplice MP120 cu picaturi de D1010, la presiune de 0.5-0.7 atm.

Observatii:

Datorita caracterului specific de formare a nuantei finale, recomandam efectuarea unor teste preliminare finisarii produsului. Aplicarea pe verticala descreste efectul Mother of Pearl.

Supraaplicare:

Mother of pearl se supraaplica dupa 2-6 ore de uscare la 20°C si 65% umiditate relativa, cu lac transparent mat sau lucios, seriile OAC... sau LAC... .

Uscare: 2-6 ore la 20°C si 65% umiditate relativa.

Granulatii disponibile: MP100 - fin, MP120 - superfin, MP153 - mare, MP100M - efect perlat cu lovitura de ciocan;

Despre exemplele prezentate:

MADREPERLATO 1 - OP400IT - lac poliuretanic alb mat, MP120, OP385G90 - lac poliuretanic transparent luciu 90%;

MADREPERLATO 2 - OP400IT/N0212, MP100, OP385G90 - lac poliuretanic transparent luciu 90%;

MADREPERLATO 3 - OP400IT/N0114, MP153, OP385G90 - lac poliuretanic transparent luciu 90%;

MADREPERLATO 4 - OP400IT/N0157, MP100M, OP385G90 - lac poliuretanic transparent luciu 90%;

MADREPERLATO 5 - OP400IT/N0230, D1010 - sub forma de picaturi, MP120, OP385G90 - lac poliuretanic transparent luciu 90%;

MADREPERLATO 6 - OP383N - lac poliuretanic negru mat, MP120, OP385G90 - lac poliuretanic transparent luciu 90%;

Pentru orice informatii suplimentare va rugam sa apelati cu incredere la specialistii nostri din zona. Lista completa o gasiti pe www.lomilux.ro/contact.html



www.lomilux.ro

LoMiLux

■ VERNICI PER LEGNO ■

EFECTE SPECIALE



Multi Colour - DUAL / Interferente



SOLVENT BASED



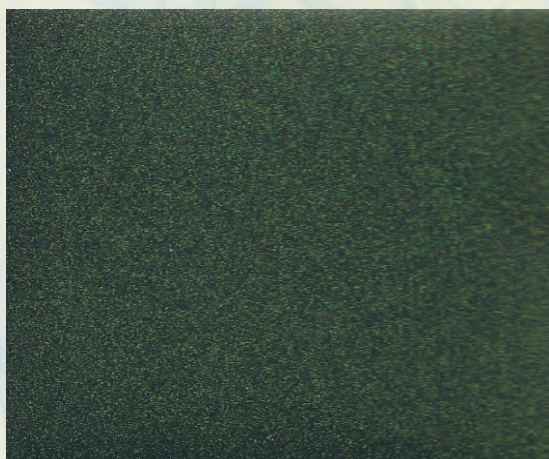
WATER BASED



INTERFERENTE 1



INTERFERENTE 2



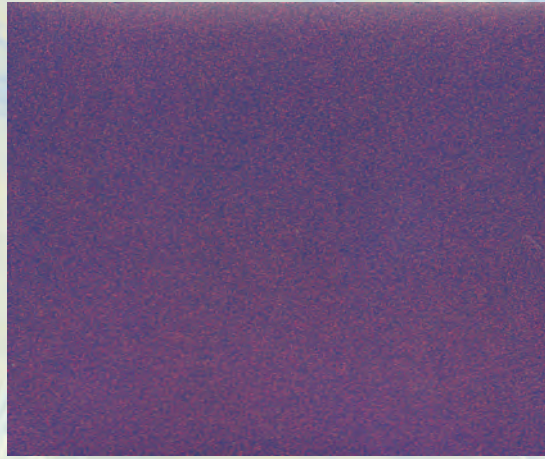
INTERFERENTE 3



INTERFERENTE 5



INTERFERENTE 6



INTERFERENTE 7



www.lomilux.ro

LoMiLux

■ VERNICI PER LEGNO ■

EFFETTE SPECIALE



Multi Colour - DUAL / Interferente



Descriere:

Finisaj mono/bicomponent cu efect multicolor. Aceeasi piesa poate avea doua sau mai multe nuante diferite, in functie de unghiul sub care este privita.

Utilizare:

Suprafete lemnoase, plastic*, sticla*.
*Dupa aplicarea unui primer corespunzator.

Caracteristici:

Daca DUAL se aplica peste un fundal negru, efectul final va contine doua nuante, daca se aplica peste o baza colorata, efectul final va contine 3 culori. De exemplu DUAL10 aplicat peste negru va genera un efect verde-maroniu, inasa daca il aplicam peste un albastru, acesta va genera un amestec de maro verde si purpuriu.

Aplicare:

Pe piesa grunduita se aplica culoarea de fundal dorita. Dupa uscare se poate aplica DUAL monocomponent, diluat cu 30% D1010, sau bicomponent, catalizat cu C200 - 10% si diluat cu D1010 - 30%. Varianta bicomponenta ofera o adeziune mai buna pe suport si ofera o rezistenta fizico-chimica superioara.

Observatii:

Este important sa aplicati produsul cat mai uniform, evitand acumularea unui strat prea gros. Inainte de finisarea produsului, recomandam efectuarea unor teste preliminare.

Supraaplicare:

Efectul se supraaplica cu lac acrilic seria OAC363 sau LAC367 (diverse grade de luciu), dupa 10-15 minute de uscare la 20°C si umiditate relativa 65%.

Uscare: 6-8 ore la 20°C si 65% umiditate relativa.

Culori disponibile:

DUAL10 - verde-maroniu, DUAL20 - verde-albastru, DUAL30 - verde inchis-verde deschis, DUAL40 - roz-ocru, DUAL50 - aur multicolor, DUAL60 - argint multicolor.

Despre exemplele prezentate (nu sunt foarte concludente datorita caracterului static al imaginii):

INTERFERENTE 1: OP383N - lac poliuretanic negru mat, DUAL10, OAC363 - lac acrilic transparent;
INTERFERENTE 2: OP383N - lac poliuretanic negru mat, DUAL20, OAC363 - lac acrilic transparent;
INTERFERENTE 3: OP383N - lac poliuretanic negru mat, DUAL30, OAC363 - lac acrilic transparent;
INTERFERENTE 5: OP383N - lac poliuretanic negru mat, DUAL50, OAC363 - lac acrilic transparent;
INTERFERENTE 6: OP383/N0224 - lac poliuretanic, culoare N0224, mat, DUAL10, OAC363 - lac acrilic transparent;

Pentru orice informatii suplimentare va rugam sa apelati cu incredere la specialistii nostri din zona. Lista completa o gasiti pe www.lomilux.ro/contact.html



www.lomilux.ro

LoMiLux

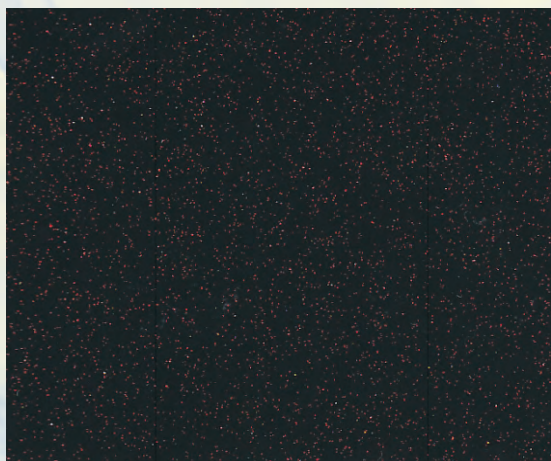
■ VERNICI PER LEGNO ■

EFFETTE SPECIALE

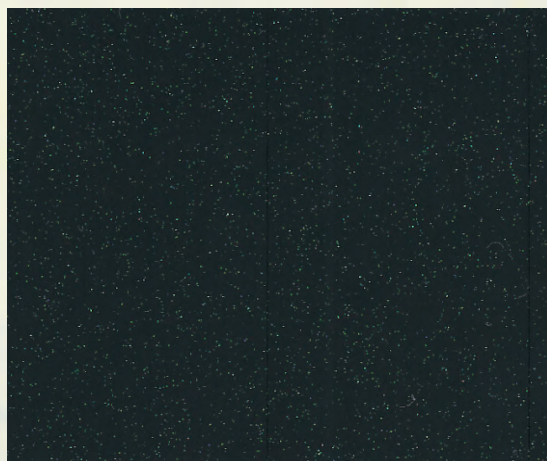


SOLVENT BASED WATER BASED

Starry Sky / Lustr Brill (Cer instelat)



LUSTROBRILL 1



LUSTROBRILL 2



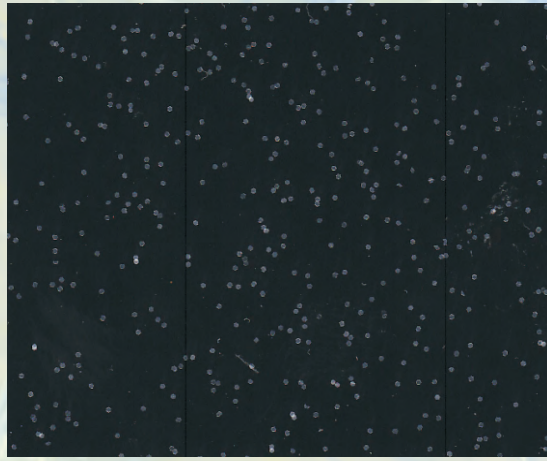
LUSTROBRILL 3



LUSTROBRILL 4



LUSTROBRILL 7



LUSTROBRILL 8



www.lomilux.ro

LoMiLux

■ VERNICI PER LEGNO ■

EFECTE SPECIALE



Starry Sky / Lustr Brill (Cer instelat)

Descriere:

Finisaj poliuretanic bicomponent ce contine particule colorate (una sau mai multe nuante), ce produc un efect de reflexie a luminii.

Utilizare:

Suprafete lemnoase, plastic*, sticla*.
*Dupa aplicarea unui primer corespunzator.

Caracteristici:

Culoarea efectului Starry Sky tinde sa creasca in intensitate odata cu cresterea cantitatii aplicate (o cantitate mai mare va contine mai multe particule colorate)

Aplicare:

Se aplica pe piesa grund poliuretanic. Dupa uscare si slefuire urmeaza un lac poliuretanic pigmentat mat, in culoarea dorita pentru fundal. In 3-4 ore de uscare la 20°C si umiditate relativa 65% se poate aplica Starry Sky prin pulverizare.

Observatii:

LU poate avea substrat atat transparent cat si pigmentat;
Inainte de finisarea produsului, recomandam efectuarea unor teste preliminare.

Supraaplicare:

Efectul se supraaplica cu lac transparent acrilic sau poliuretanic - seriile LP/OP/OAC/LAC (in functie de gradul de luciu dorit), iar dupa 12-24 ore de uscare la 20°C si umiditate relativa 65% se va repeta supraaplicarea cu slefuire intre cele doua straturi de lac protector.

Uscare: 6-8 ore la 20°C si 65% umiditate relativa.

Culori disponibile:

LU100 - aur, LU101 - argint, LU102 - albastru, LU103 - rosu, LU104 - verde, LU105 - iridescent, LU106 - aur fin, LU107 - argint fin.

Despre exemplele prezentate (nu sunt foarte concludente datorita caracterului static al imaginii):

LUSTROBRILL 1 - OP383N - lac poliuretanic negru mat, LU103, OP385G90 - lac poliuretanic luciu 90%;
LUSTROBRILL 2 - OP383N - lac poliuretanic negru mat, LU104, OP385G90 - lac poliuretanic luciu 90%;
LUSTROBRILL 3 - OP383N - lac poliuretanic negru mat, LU102, OP385G90 - lac poliuretanic luciu 90%;
LUSTROBRILL 4 - OP383N - lac poliuretanic negru mat, LU106, OP385G90 - lac poliuretanic luciu 90%;
LUSTROBRILL 7 - OP383N - lac poliuretanic negru mat, LU100, OP385G90 - lac poliuretanic luciu 90%;
LUSTROBRILL 8 - OP383N - lac poliuretanic negru mat, LU101, OP385G90 - lac poliuretanic luciu 90%;

Pentru orice informatii suplimentare va rugam sa apelati cu incredere la specialistii nostri din zona. Lista completa o gasiti pe www.lomilux.ro/contact.html